



Jūros mineralai – Jūsų gyvulių sveikatai ir produktyvumui!

Kalcis – 32%;

Magnis – 2,4%;

Daugiau nei 30 mikroelementų!



Daugiau informacijos:

+370 687 17150,

+370 612 65866,

+370 601 01215.

ORGANINĖS KILMĖS PRAILGINTO VEIKIMO PRIESKRANDŽIO BUFERIS

ALMI-SPECIAL

Kalcifikuoti jūros dumbliai
LITHOTHAMNIUM CALCAREUM

Dėl porėtos, panašios į medaus korį struktūros pasiekiamas 5,5 karto didesnis paviršiaus plotas nei tradicinio kompaktišką kristalizuotą struktūrą turinčio kalcio karbonato. Šios savybės privalumas – efektyvesnė rūgščių absorbcija ir neutralizacija.

Almi-special:

Stabilizuoja prieskrandžio pH;



Saugo nuo acidozės;



Lėtai tirpsta, todėl užtikrinama nuolatinė apsauga;



Gerina ląstelienos skaidymą;



Didina pašaro konversiją į pieną;



Daugiau pieno riebalų ir baltymų;



Didesnis pelningumas!

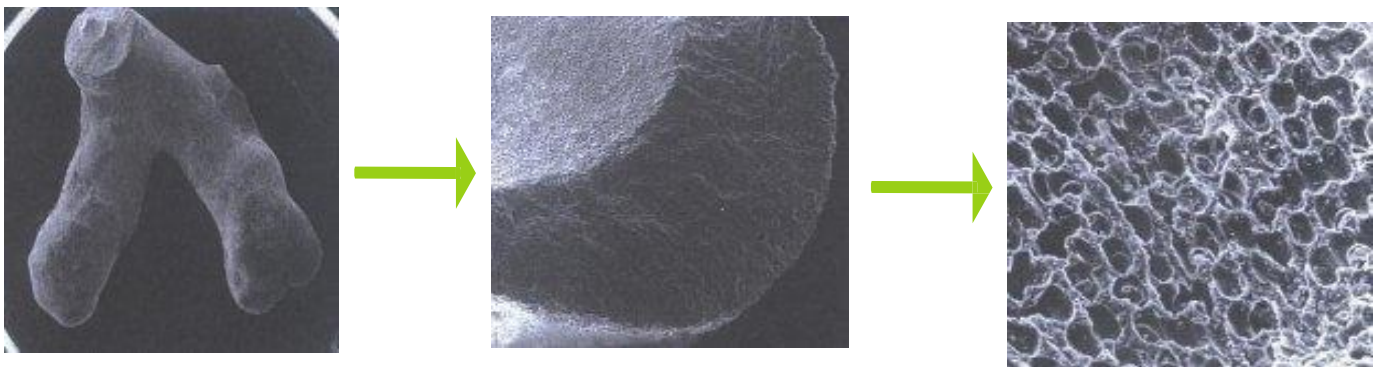


Didelis paviršiaus plotas, optimalus tirpumas ir buferinės savybės



LITHOTHAMNIUM CALCAREUM – dumblis, randamas Atlanto vandenyne, šalia Prancūzijos krantų. Auga skaidriuose negiliuose (10–22 metrai žemiau jūros lygio) vandenyse, dėl ko palaikoma fotosintezė ir išvengiama stiprių vandens srovių. Šis dumblis ant savo stiebo koncentruoja vertingus **jūros mineralus**, o sienelių impregnacija kalciumu ir kitais makro ir mikroelementais sukuria tvirtą koralo formos struktūrą.

Lithothamnium iš ALMI-SPECIAL, mikroskopinis vaizdas:



1g **ALMI-SPECIAL** => paviršiaus plotas > 8m²

- ✓ Dėl unikalios porėtos struktūros produktas lėtai tirpsta prieskrandyje, dėl to užtikrinama nuolatinė tolygi rūgščių neutralizacija, efektyviau palaikomas stabilus prieskrandžio pH.
- ✓ ALMI-SPECIAL sudėtyje esantys kalcis ir magnis yra ypač gerai įsisavinami, todėl organizmas papildomas elementais, kurie yra prarandami pieno gamybos metu. Sudėtyje yra daugiau nei 30 organinių mikroelementų, kurie yra būtini geram virškinimui, medžiagų apykaitai, imuninei sistemai ir pašaro įsisavinimui.



*ALMI-SPECIAL saugo
nuo acidozės*



SVEIKAS PRIESKRANDIS



ACIDOZĖS PAVEIKTAS PRIESKRANDIS

Ląstelių skaidančių bakterijų augimas geriausias, kai prieskrandžio pH vertė yra tarp 6,0 ir 6,8. Tuo tarpu krakmolą virškinantiems mikroorganizmams palankiausias pH yra 5,5 - 6,0.

Produktyvios karvės prieskrandžio pH turi būti palaikomas arti 6,0 – dėl ko pasiekiamas pageidaujamas lakiųjų riebiųjų rūgščių fonas, sudėtis, spektras ir kiekis. Rezultatas – aukštas pieno kiekis bei koeficientas.

Ilgalaikė acidozė, kuomet prieskrandžio pH nukrenta žemiau 6,0, sukelia prieskrandžio gaurelių nykimą. Tai – klaidingas procesas, kuris gali sumažinti karvės produktyvumą, didina nuostolius. **ALMI-SPECIAL** prieskrandžio buferis padeda to išvengti.



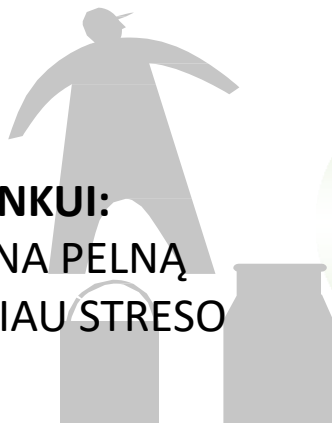


*ALMI-SPECIAL didina
šėrimo efektyvumą!*



ŪKININKUI:

- DIDINA PELNĄ
- MAŽIAU STRESO



ALMI-SPECIAL:

- 32 PROC. KALCIO, 2,4 PROC. MAGNIO
- 100% IŠ JŪROS
- UNIKALIOS PORĖTOS STRUKTŪROS
- ORGANINIAI MIKROELEMENTAI

SVEIKATAI:

- SAUGO NUO ACIDOZĖS
- STIPRINA IMUNINĘ SISTEMĄ
- DIDINA ATSPARUMĄ LIGOMS
- MAKRO IR MIKRO ELEMENTŲ ŠALTINIS
- SAUGUS NAUDOTI



GYVULIUI:

- OPTIMALUS PRIESKRANDŽIO BUFERIZAVIMAS
- ILGAI VEIKIA
- MAŽAS ĮTERPIMO LAIPSNIS
- NEUTRALAUS SKONIO IR KVAPO



Naudojimas: 0,5–2 proc. įterpiant į atrajotojų kombinuotuosius pašarus arba 50–100 g gyvuliui per dieną, priklausomai nuo raciono sudėties.